

Conférence européenne de l'ingénierie hospitalière
Conception architecturale et technique

Conception universelle et accessibilité pour tous

Soraya Kompany

Architecte-urbaniste

Ministère des solidarités et de la
cohésion sociale



Daniel Briand

Ingénieur hospitalier

Vice président de l'association
des ingénieurs hospitaliers



31 mai 2011 Paris, Palais des congrès

Quelques chiffres

Parmi la population européenne :

- 10%** (soit 80 millions; c'est-à-dire plus que la population française);
- 25%** ont un membre de leur famille malade de longue durée;
- 3.5%** auront plus de 85 ans en 2015

Quelques définitions

- ⊙ **La déficience** : affecte la personne par une perte ou une altération de fonction ou de structure de son corps. **C'est une situation médicale.**
- ⊙ **L'incapacité** : correspond à la réduction partielle ou totale de la capacité d'effectuer une activité dans des conditions considérées comme normales.
- ⊙ **Le désavantage** : il correspond au préjudice subi par l'individu, résultant de sa déficience ou de son incapacité **en liaison avec son environnement**

Evolution du langage

⊙ Le modèle médical

- Le handicap est un attribut de l'individu
- Il relève d'une politique de santé

Modèle psy l'effet sur enfermement de la personne et sa famille (puisque l'accessibilité va les sortir de l'isolement)

⊙ Le modèle social

- Le handicap est créé par un problème de société
- C'est une question d'intégration
- Il relève d'une politique sociale

Conception – accessibilité innovation et usage

⊙ Environnement public

Principe de non discrimination

⊙ Cadre hospitalier

Principe d'accueil, d'usage, de sécurité et d'hygiène

⊙ Compensation pour la personne

Adaptation de l'environnement selon les besoins de la personne et du cadre hospitalier

⊙ Accessibilité pour tous

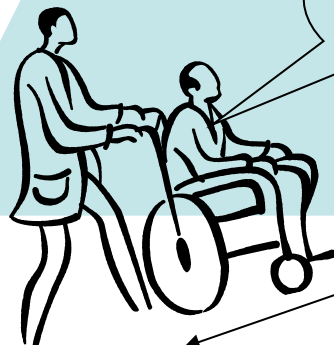
Principe de la conception universelle

L' hôpital le devoir d' exemplarité

L'hôpital est le lieu public qui reçoit le plus de
Personnes à mobilité réduite

A ce titre, son cadre architectural (bâti), ses
équipements doivent être en totale harmonie
avec le principe d'accessibilité

Il n'existe
pas de
Liberté sans
accessibilité



Accessibilité nouvelle approche

⊙ La problématique de l'accessibilité est liée aux différents facteurs environnementaux qui peuvent être :

- favorables à la personne
- négatifs pour la personne en situation de handicap.

Une personne insuffisante cardiaque, ou tout simplement atteint d'un problème de santé peut se trouver en situation de handicap, etc.

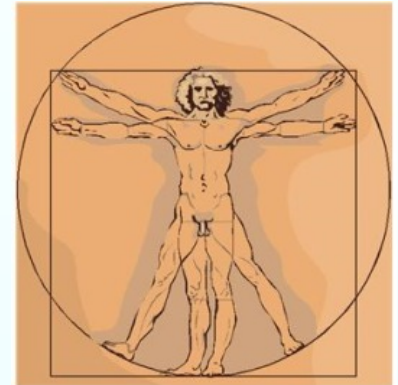
Rendre tout accessible, partout et pour Tous

- Le cadre bâti et l'espace public
- Les transports
- Les technologies de l'information et de la communication
- Les services et les établissements publics

L'homme standard n'existe pas

Aucune personne n'est identique à une autre personne :

- Femme, homme, enfant
- Petit, grand, Debout, assis



L'architecture doit désormais s'adapter aux différences anthropométriques.

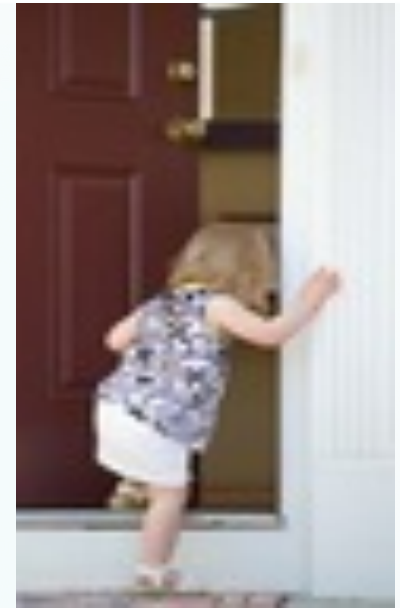
Accessibilité

qualité d'usage - sécurité

Le triptyque de l'accessibilité

- ⊙ Repérage
- ⊙ Atteinte
- ⊙ Usage en toute sécurité

Quels qu'en soient les capacités, les déficiences et les besoins de chacun



Accessibilité = sécurité

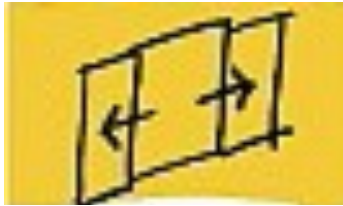
- ⊙ Un lieu accessible est un lieu sécurisé où tout un chacun peut accéder et, surtout, s'y échapper de façon rapide et protégée en cas d'incendie ou de risques de sécurité
- ⊙ L'accessibilité facilite le flux de circulation et le guidage pour tous.

Accessibilité

Cadre hospitalier

- ⊙ Concevoir en privilégiant les utilisateurs, quels que soient leurs capacités ou besoins.
- ⊙ Simplifier la vie des usagers en rendant accessibles, utilisables et compréhensibles l'environnement bâti, les communications, les produits et les services.
- ⊙ veiller à la sécurité en liaison avec l'accessibilité
- ⊙ Confort et prévention des maladies professionnelles (prévention contre les TMS) pour les personnels soignants.

Conception universelle



Souplesse d'utilisation adapté à un large éventail de préférences et de capacité individuelles.



Utilisation simple et intuitive : facile à comprendre et à saisir. Effort physique limité.



Information perceptible, quel que soient le lieu et la situation ambiante

Accessibilité

Conception universelle

- Innover, concevoir et créer des espaces et des produits à l'usage de tous

Conception pour tous



Meilleur accueil et usage

**Plus de sécurité et
d'hygiène**

**Confort d'usage des patients
et du personnel**

Accessibilité

Conception universelle



Conclusion 1

La conception universelle

Rendre tous les bâtiments plus sûrs,
plus confortables

pour

TOUS LES USAGERS,

y compris les personnes ayant des incapacités,
c' est cela

la conception universelle

Conclusion 2

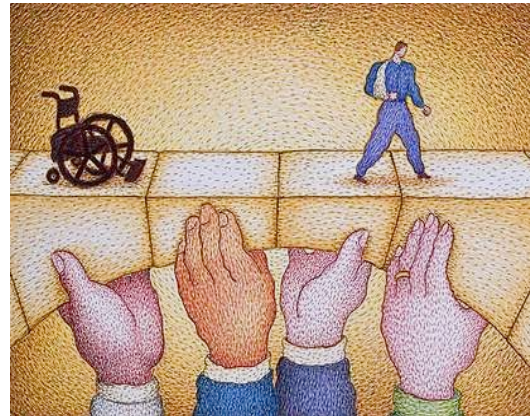
- ⊙ La conception universelle et l'accessibilité ont un rôle de premier plan à jouer dans la promotion des droits de l'Homme et des Libertés fondamentales , elles doivent par conséquent figurer dans les programmes d'éducation et de formation à tous les niveaux pour l'ensemble des professions travaillant dans les domaines de l'environnement et du cadre bâti.

Conseil de l'Europe 2001

Conception universelle et accessibilité pour tous

« Je contesterai toute formule et tout outillage qui m' enlèverai la moindre parcelle de liberté »

Charles-Édouard Jeanneret-Gris dit « Le Corbusier » 1887-1965
architecte, urbaniste, décorateur, peintre et homme de lettres
de nationalité suisse, naturalisé français en 1930



"Il n'existe pas de Liberté sans accessibilité"

Conception universelle et accessibilité pour tous

Merci pour votre attention

Thank you for your attention

Vielen Dank für Ihre Aufmerksamkeit

soraya.kompany@social.gouv.fr

briand.d@institut-st-pierre.fr

Guide disponible sur le stand « Ingénieurs Hospitaliers de France »



 Ingénieurs Hospitaliers de France